

Per 31.08.2012	Aktienkurs	1 Monat (August)	YTD	Innerer Wert (NAV)
Schweiz: BION SW	CHF 89.75	-3.1%	+44.8%	CHF 114.00
Deutschland: BBZA GY	EUR 74.52	-2.6%	+46.2%	EUR 94.95
Italien: BB IM	EUR 74.60	-3.1%	+46.3%	EUR 94.95

MARKTÜBERBLICK

Die allgemeinen Aktienmärkte beendeten den August im Plus. Der MSCI World Index legte 2.29% und der Nasdaq Biotech Index 1.86% (in USD) zu. Der NAV von BB Biotech stieg um +0.94% in USD und büsste -1.2% in CHF/EUR ein. Der Aktienkurs von BB Biotech gab 3.08% in CHF und 2.60% in EUR nach, was vermutlich auf Gewinnmitnahmen nach der starken Kursentwicklung in den vorherigen Monaten zurückzuführen ist. Der Berichtsmonat wurde durch eine Reihe bedeutender regulatorischer Entscheidungen und wichtiger Meldungen zu klinischen Studien bestimmt. Darüber hinaus hielten die M&A-Aktivitäten an. Die Übernahmen von Amylin und Human Genome Sciences, zwei Biotech-Unternehmen, die auch wir in unserem Portfolio führen, wurden abgeschlossen.

Gilead (+6.18%, in USD) erhielt - wie erwartet - die FDA-Zulassung für ihr HIV-Kombinationspräparat mit fester Dosierung. Die sogenannte „Quad-Pille“ mit der Bezeichnung Stribild ist eine einmal täglich zu verabreichende Tablette zur Behandlung HIV-infizierter behandlungsnaiver Erwachsener. Das neue Medikament ist teurer als sein Vorgänger und wird ohne Vermarktungspartner vertrieben, weshalb es Gilead deutlich höhere Gewinne bescheren dürfte.

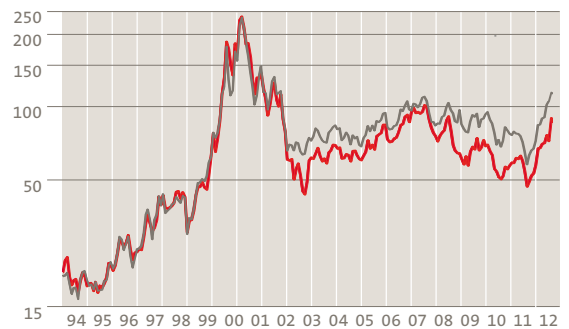
Amylin (+0.62%, in USD) wurde von Bristol-Myers Squibb für mehrere Milliarden US-Dollar übernommen. AstraZeneca beteiligt sich im Rahmen einer anschließenden Transaktion hälftig an dem Deal. BMS bezahlt für Amylin einen Aufpreis von 101%. Es handelt sich dabei um eine der höchsten Prämien, die für ein Biotech-Unternehmen in den vergangenen zehn Jahren gezahlt wurde.

Immunogen (-10.84%, in USD) und ihr Partner Roche/Genentech meldeten für T-DM1 einen statistisch signifikanten Überlebensvorteil gegenüber der Standardtherapie bei Patientinnen mit metastatischem Brustkrebs. Die Chancen einer Zulassung von T-DM1 steigen durch die früher als erwartete Veröffentlichung dieser neuen Überlebensdaten. Wir rechnen mit einem beschleunigten Verfahren und Zulassung im 1. Halbjahr 2013. Gedämpft wurden diese positiven Ergebnisse jedoch durch die Ankündigung, dass die Dauer der von Roche zu leistenden Lizenzzahlungen kürzer als erwartet ausfällt.

POSITIONIERUNG & AUSBLICK

Ein bedeutender Impulsgeber des Biotech-Sektors sind die Meldungen zu klinischen Versuchen, von denen einige unserer Portfoliounternehmen profitieren dürften. Actelion, eine unserer Kerninvestitionen, wird auf einem medizinischen Kongress Ende Oktober wichtige klinische Ergebnisse der Phase-III-Studie zu Macitentan vorlegen. Ausserdem rechnen wir im verbleibenden Jahr mit weiteren Unternehmenspartnerschaften und anhaltenden M&A-Aktivitäten.

KURSENTWICKLUNG SEIT GRÜNDUNG (IN CHF)



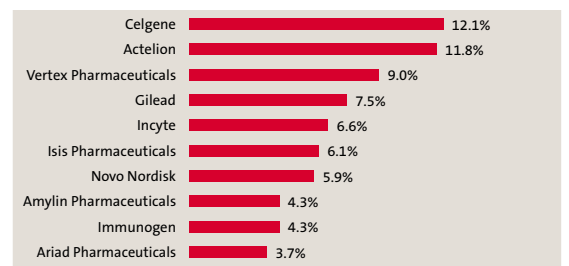
■ BB Biotech Aktienkurs ■ BB Biotech Innerer Wert

Quelle: Bloomberg, 31.08.2012

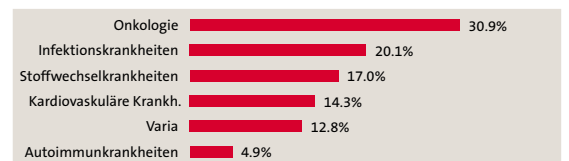
PERFORMANCE PER 31. AUGUST 2012 (dividendenadjustiert)

	Währung	1 Monat	YTD	3 Jahre	15.11.93
BION SW	CHF	-3.1%	+44.8%	+40.1%	+388.2%
BBZA GY	EUR	-2.6%	+46.2%	+77.5%	n.a.
BB IM	EUR	-3.1%	+46.3%	+78.1%	n.a.

10 GRÖSSTE POSITIONEN PER 30. JUNI 2012



AUFTEILUNG NACH SEKTOREN PER 30. JUNI 2012



AUFTEILUNG NACH WÄHRUNGEN PER 30. JUNI 2012



INVESTMENT-FOKUS

BB Biotech setzt sich zum Ziel, im langfristigen Durchschnitt eine Rendite p.a. im zweistelligen Prozentbereich zu erwirtschaften und damit nachhaltig eine deutlich bessere Performance als die breiten Aktienindizes zu erreichen.

BB Biotech beteiligt sich weltweit an Firmen im Wachstumsmarkt innovativer Arzneimittel, basierend auf moderner Biotechnologie, wobei mindestens 90% des Beteiligungswerts börsennotierte Gesellschaften betreffen. Zudem werden selektiv Investitionen in Schwellenländern berücksichtigt. Das Zielportfolio von BB Biotech besteht in der Regel aus 20 bis 35 Beteiligungen. Die grossen Beteiligungen, die Top Holdings, sollen in der Regel aus fünf bis acht Gesellschaften bestehen und nicht mehr als zwei Drittel des Portfolios ausmachen. Maximal soll eine Beteiligung die 25-Prozent-Schwelle nicht überschreiten. Aufgrund der hohen Gewichtung im Portfolio sollen diese Top Holdings sowohl über Umsatz und Gewinn verfügen. Die kleineren Beteiligungen sollen aus Investitionen in Gesellschaften bestehen, welche vielversprechende Produktkandidaten entwickeln.

Im Prozess der Selektion der Beteiligungen stützt sich BB Biotech auf die langjährige Erfahrung ihrer Verwaltungsräte sowie auf die Fundamentalanalyse des erfahrenen Management Teams der Bellevue Asset Management Gruppe unter Nutzung eines Netzwerks von Ärzten und Spezialisten für die jeweiligen Sektoren. Dabei wird ein detailliertes Finanzmodell jeder Beteiligung erstellt, das in überzeugender Weise das Potenzial zur Wertverdopplung in einem Zeitraum von vier Jahren darstellen muss. Dieses Potenzial der Wertverdopplung basiert auf Innovationskraft, neuen Produkten für schwerwiegende Krankheiten und einem hervorragenden Management.

ANLAGEEIGNUNG

Die Beteiligungsgesellschaft hat zum Ziel, ein langfristig attraktives und kompetitives Kapitalwachstum zu erwirtschaften. Sie eignet sich daher besonders für Anleger mit einem Anlagehorizont von mindestens 5 Jahren, die ihr Portfolio gezielt durch Anlagen im Biotechnologiesektor diversifizieren wollen und bereit sind, die für diesen Sektor üblichen Aktienrisiken zu tragen.

NOTIERUNG

Börsenplätze	Segment	Ticker	Börsenkapitalisierung
Schweizer Börse	SIX Swiss Exchange	BION SW	CHF 1'167 Mio.
Deutsche Börse	Prime Standard Segment	BBZA GY	EUR 972 Mio.
Italienische Börse	Star Segment	BB IM	EUR 972 Mio.

RECHTLICHER HINWEIS

Diese Informationen sind kein Angebot zum Kauf oder zur Zeichnung von Aktien der BB Biotech AG und dürfen in keiner Jurisdiktion verbreitet werden, wo dies gegen geltendes Recht oder Regulierungen verstösst, einschliesslich und ohne Einschränkungen in den Vereinigten Staaten von Amerika. Die Informationen halten wir für verlässlich, aber Bellevue Asset Management beziehungsweise BB Biotech garantieren nicht deren Vollständigkeit oder Richtigkeit. Änderungen von Meinungen und Schätzungen können ohne Benachrichtigung vorgenommen werden. Bisherige Performance ist kein Indiz für die zukünftige Performance.

FÜNF GUTE GRÜNDE

- **Starkes Wachstum aufgrund innovativer neuer Therapien mit hohen Margen**
- **Attraktive Bewertungen für rasch wachsende Unternehmen**
- **19-jähriger, langfristiger Track Record mit überdurchschnittlicher Performance**
- **Langfristige Outperformance im Vergleich mit den Industrie-Indizes**
- **Erfahrenes Management mit starkem Verwaltungsrat**

MANAGEMENT-TEAM



Dr. Daniel Koller



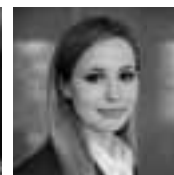
Dr. Tazio Storni



Dallas Webb



Felicia Flanigan



Lydia Bänziger

ALLGEMEINE ANGABEN

Verwaltungsrat	Prof. Dr. med. Thomas D. Szucs (Präsident) Dr. Clive A. Meanwell Dr. Erich Hunziker
Portfolio-Management	Jan Bootsma Nathalie Isidora-Kwidama Hugo van Neutegem
Juristische Struktur	Aktiengesellschaft
Gründung	9. November 1993
Art der Titel	Namenaktien
Aktien im Umlauf	13.0 Mio. Namenaktien
Valorennummer (CH)	3 838 999
ISIN	CH003 838 999
WKN (D/I)	AoNFN3
Investor Relations	Dr. Silvia Schanz: Telefon +41 44 267 72 66 E-Mail ssc@bellevue.ch
	Claude Mikkelsen: Telefon +41 44 267 67 26 E-Mail cmi@bellevue.ch
Media Relations	Thomas Egger: Telefon +41 44 267 67 09 E-Mail teg@bellevue.ch

KONTAKT

BB Biotech AG
c/o Bellevue Asset Management AG
Seestrasse 16, CH-8700 Küsnacht
Telefon +41 44 267 67 00
Fax +41 44 267 67 01
www.bbbiotech.com